

## Tiefgarage, Mainz



© Remmers Gruppe AG Remmers Gruppe AG

- Revêtement de sol , Restauration du béton ,  
Revêtement de sol - Systèmes antidérapants
- Garages souterrains
- 1.300 m<sup>2</sup>
- , 55131 Mainz
- 2018

---

Die Tiefgarage mit einer Fläche von 1.300 m<sup>2</sup> befindet sich inmitten der Mainzer Innenstadt. Sie befindet sich unterhalb einer fünfgeschossigen Wohnanlage, die Teil eines Wohnungsbau-Projektes für junge, berufstätige Personen ist.

---

Eine Tiefgarage ist hohen mechanischen Belastungen ausgesetzt, denen der Boden problemlos standhalten muss. Für die Wohnanlage war außerdem eine hochwertige Versiegelung gewünscht. Zudem sollte die Fläche aus Sicherheitsgründen eine gewisse Rutschfestigkeit aufweisen.

---

---

› **Epoxy Primer PF**

\$ctx.messages.get("reference.pdf.productId")  
1224



› **Epoxy Color Top**

\$ctx.messages.get("reference.pdf.productId")  
6191



› **Betofix RM**

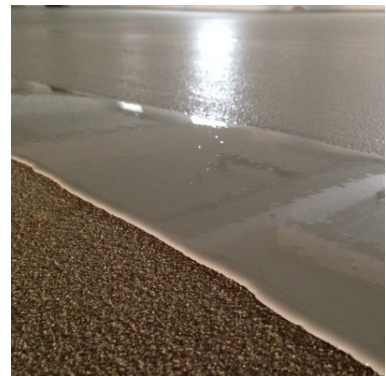
\$ctx.messages.get("reference.pdf.productId")  
1092



©



©



©

[https://www.remmers-ag.ch/fr\\_CH/referenceDetail/617](https://www.remmers-ag.ch/fr_CH/referenceDetail/617)