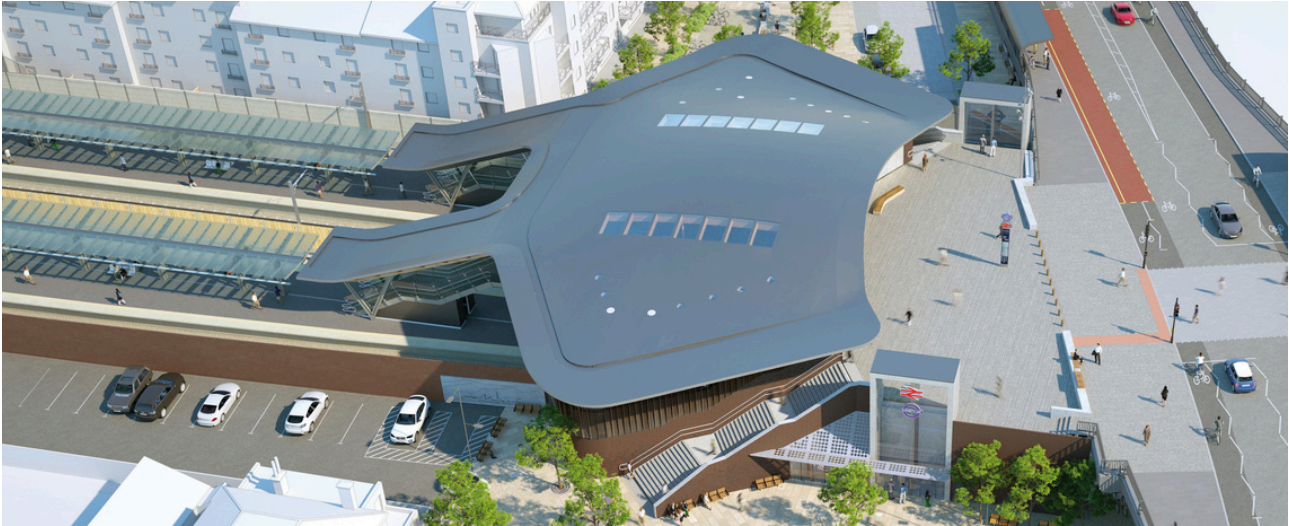


Crossrail Station Abbey Wood, London/ Großbritannien



© Fereday Pollard Architects London Fereday Pollard Architects London

- Protection du bois , Protection du bois -
prévention / contrôle
- Gares
- 1.600 m²
- , London SE2 9HA
- 2018

Der Bahnhof Abbey Wood ist ein Bahnhof an der Crossrail-Strecke in London. Ab Dezember 2018 wird der Bahnhof die südöstliche Endstation der Strecke sein. Der erste Bahnhof wurde an dieser Stelle schon 1849 eröffnet. Aufgrund der immer weiter steigenden Fahrgastzahlen wurde das Gebäude und auch die Bahnsteige immer weiter ausgebaut.

Das alte Bahnhofsgebäude wurde im Mai 2015 abgerissen, da es zu klein für die zu bewältigenden Fahrgäste gewesen wäre. Es entstand ein Neubau, dessen Dachform an einen Mantarochen erinnert. Die Leimbinder mussten eine sichere Statik gewährleisten, aber auch hohen ästhetischen Ansprüchen genügen.

› **Induline I-900 IT**

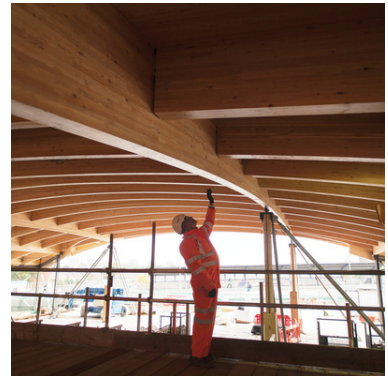
\$ctx.messages.get("reference.pdf.productId")
3781



©



©



©

https://www.remmers-ag.ch/fr_CH/referenceDetail/656