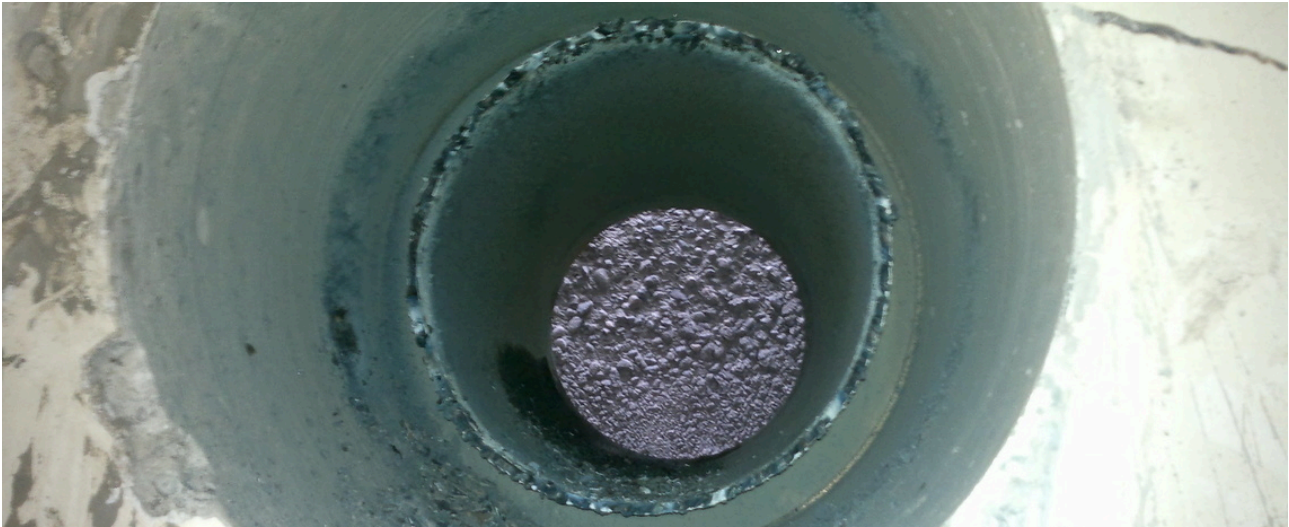


Pumpwerk B, Rees



© Remmers Remmers

Referenzkenndaten

- **Baumaßnahme**
Betonsanierung
- **Besichtigung möglich?**
Nein
- **Objekttyp**
Klär-/Biogasanlagen, Abwasserreinigung
- **Objektadresse**
, 46459 Rees
- **Datum / Fertigstellung**
2013

Beschreibung

Der Abwasserbetrieb ist ein Eigenbetrieb der Stadt Rees und erfüllt die Aufgabe der Abwasserbeseitigung. Er ist zuständig für Planung, Bau und Betrieb der Entwässerungsanlagen und Bauwerke im Stadtgebiet, die für die Abwasserentsorgung eingesetzt werden. Insgesamt unterstehen dem Betrieb unter anderem 16 Klein- und 7 Großpumpwerke mit Betriebsgebäude. Die Kanalnetze werden in regelmäßigen Intervallen gereinigt und optisch kontrolliert. So lassen sich Schäden schnell erkennen und beseitigen.

Problemstellung

In der großen Pumpstation mit außenliegender Ablaufrinne und unterirdischem Beckenbereich zeigte sich biogene Schwefelsäurekorrosion im fortgeschrittenen Stadium.

Eingesetzte Produktsysteme / Größen

- › **Betofix R4 SR**
Art. Nr. 1084



Impressionen



©



©



©

Weitere Informationen finden Sie unter:

https://www.remmers-ag.ch/de_CH/referenceDetail/628
