

Natuschke & Lange, Delmenhorst



© Remmers Gruppe AG Remmers Gruppe AG

Referenzkenndaten

- **Baumaßnahme**
Bodenschutz - rutschhemmende Systeme ,
Bodenschutz - dekorative Systeme
- **Objekttyp**
Einzelhandel / Verkaufsräume
- **Fläche**
600 Quadratmeter
- **Objektadresse**
, 27751 Delmenhorst
- **Datum / Fertigstellung**
2019
- **Verarbeiter**
TERRATEC Baustoff & Boden GmbH
- **Besichtigung möglich?**
Nein

Beschreibung

Der Motorrad-Händler in Delmenhorst zeigt auf einer Fläche von ca. 600 Quadratmetern unterschiedliche Fahrzeuge der Marken KTM, Suzuki, Indian Motorcycle und Yamaha.

Problemstellung

Fast täglich werden die Motorräder bewegt, nach draußen geschoben und begutachtet. Der Boden muss dieser hohen mechanischen Belastung standhalten können. Außerdem kann es z.B. durch austretende Flüssigkeiten zu chemischen Belastungen kommen, die dem Boden ebenfalls nichts anhaben dürfen. Auch die Rutschfestigkeit ist von hoher Bedeutung. Bei der Auswahl der Farbe wurde auf Vorgaben von Yamaha geachtet und umbragrau ausgewählt.

Eingesetzte Produktsysteme / Größen

› Epoxy MT 100

Art. Nr. 0936



› Epoxy Primer PF

Art. Nr. 1224



› PUR Top M Plus

Art. Nr. 6735



› Articoflake

Art. Nr. 6720



Noch kein Bild vorhanden!

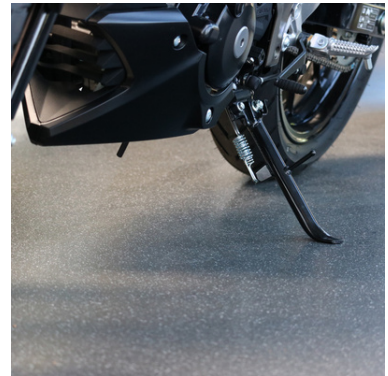
Impressionen



©



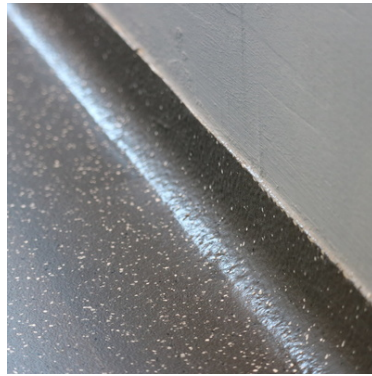
©



©



©



©



©



©



©

Weitere Informationen finden Sie unter:
https://www.remmers-ag.ch/de_CH/referenceDetail/653
